

Hinweise zur Gebäude-Thermografie

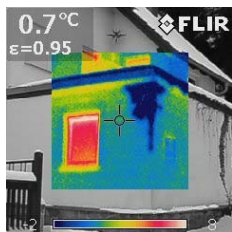


Mit Hilfe der Thermografie lassen sich Oberflächentemperaturen grafisch darstellen. Dazu erfasst eine Infrarot(IR)-Kamera die vom Gebäude ausgehenden Wärmestrahlen und stellt sie als Thermogramme dar. Dies sind Wärmebilder, in denen unterschiedliche Farbtöne bestimmten Temperaturen zugeordnet sind. Grundsätzlich gilt, je kälter die Oberflächen dabei sind, desto dunkler erscheinen sie im Wärmebild.



Die IR-Thermografie dient zur Lösung der unterschiedlichsten Frage- bzw. Problemstellungen. Im Bereich der Gebäude-Thermografie können dies beispielsweise sein:

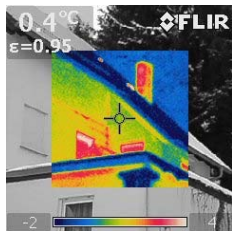
- ✓ Leckstellenortung unter versiegelten Oberflächen
- ✓ Überprüfung der Wärmedämmung (energetische Qualität)
- ✓ Ermittlung / Darstellung von Baumängeln (z. B. Wärmebrücken)
- ✓ Konstruktionsermittlung wie z. B. Sichtbarmachung von Fachwerk
- ✓ Unterstützung von Sanierungsmaßnahmen



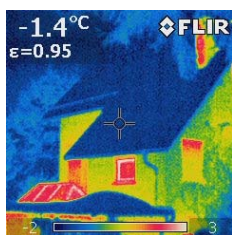
► Außenthermografie

Bei der vom Freien / von Außen durchzuführenden Gebäude-Thermografie, z. B. wenn die Wärmedämmung vermessen werden soll, sind unbedingt die Wetterbedingungen zu berücksichtigen:

- kein Regen
- kein Schneefall
- kein Nebel
- kein Wind
- Temperatur unter + 5°C (eventuell auch höher, wenn die Innentemperatur entsprechend erhöht wird)
- keine direkte Sonneneinstrahlung



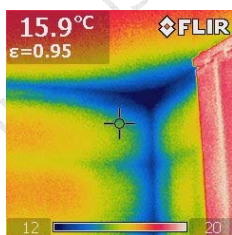
Das Gebäude sollte 12 Stunden vor Beginn der Messung auf mindestens 20°C aufgeheizt werden (bitte nachts die Heizung durchlaufen lassen und die Türen für eine möglichst gleichmäßige Wärmeverteilung offen lassen). Wichtig ist, dass die zu untersuchenden Bereiche frei einsehbar sind.



► Innenthermografie

Bei der von Innen / im Gebäude auszuführenden Gebäude-Thermografie, z. B. wenn gezielt Wärmebrücken in den Ecken untersucht werden sollen, sollte die Außentemperatur 8°C nicht übersteigen. Das Aufheizen der Räume hat dabei analog der Außenthermografie zu erfolgen.

Grundsätzlich kann die Innenthermografie ganzjährig durchgeführt werden, wenn für eine entsprechende Temperaturdifferenz gesorgt wird.



Bei Interesse unterbreiten wir Ihnen gerne ein entsprechendes Angebot!

www.ebb-meissen.de – info@ebb-meissen.de